

Não acelerar o fechamento da porta.



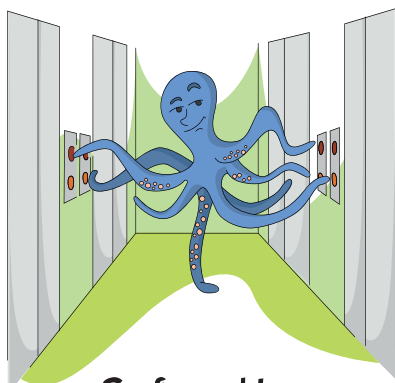
Não apertar várias vezes o botão de chamada.



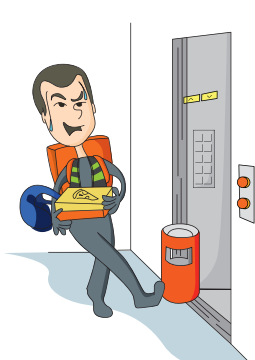
Antes de entrar no elevador verifique se ele se encontra parado neste andar.



Não deixe água escorrer para o poço durante a limpeza do piso.



Se for subir ou descer aperte apenas um botão.



Não bloqueie o fechamento das portas com objetos.



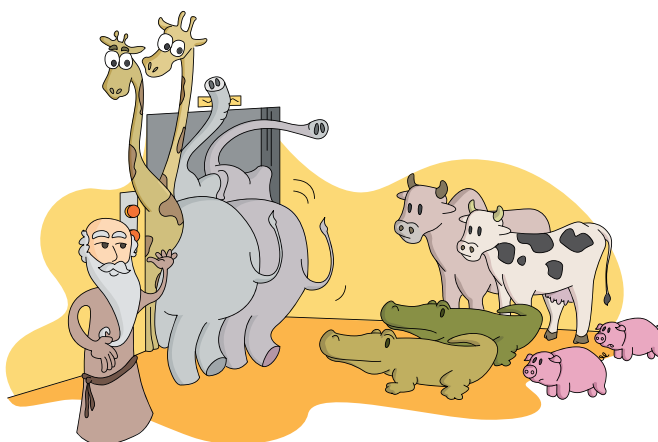
Não aperte o botão de alarme desnecessariamente.



Não segure a porta aberta mais do que o tempo necessário para o embarque ou desembarque.



Em caso de emergência mantenha a calma; ligue para portaria utilizando o intercomunicador.



Respeite o limite de usuários e carga estipulado nas placas indicativas dentro da cabine.



Não deixe crianças desacompanhadas no elevador.